



**АДМИНИСТРАЦИЯ ШАЛИНСКОГО МУНИЦИПАЛЬНОГО РАЙОНА
ЧЕЧЕНСКОЙ РЕСПУБЛИКИ**
(АДМИНИСТРАЦИЯ ШАЛИНСКОГО МУНИЦИПАЛЬНОГО РАЙОНА)

**НОХЧИЙН РЕСПУБЛИКАН
ШЕЛАН МУНИЦИПАЛЬНИ КЮШТАН АДМИНИСТРАЦИ**
(ШЕЛАН МУНИЦИПАЛЬНИ КЮШТАН АДМИНИСТРАЦИ)

РАСПОРЯЖЕНИЕ

09.02.2021

г. Шали

№ 43-рп

**Об утверждении схемы
расположения земельного участка**

В соответствии со статьями 11.4, 39.2 Земельного кодекса Российской Федерации от 25 октября 2001 года № 136-ФЗ, Федерального закона от 6 октября 2003 года № 131-ФЗ «Об общих принципах организации местного самоуправления в Российской Федерации», в целях образования земельных участков путем раздела земельного участка, ранее прошедшего государственный кадастровый учет:

1. Утвердить схему расположения земельного участка (далее – Участок) прилагаемую к настоящему распоряжению, из земель категории населенных пунктов, расположенного по адресу: Чеченская Республика, Шалинский район, г.Шали, ул. И. Темирханова, № 40, общей площадью 1057 кв.м., для среднеэтажной жилой застройки.

2. Отделу управления муниципальной собственностью провести в установленном порядке проведение работ по формированию (межевой план) и государственному кадастровому учету, указанного в пункте 1 настоящего распоряжения, путем раздела земельного участка из земель категории населенных пунктов, с кадастровым номером 20:12:0502001:467, общей площадью 71180 кв.м., расположенного по адресу: Чеченская Республика, Шалинский район, г.Шали, ул. Ивановская, с сохранением исходного земельного участка в измененных границах

3. Отделу управления муниципальной собственностью обеспечить внесение соответствующих изменений согласно Федеральному закону от 13 июля 2015 года № 218-ФЗ «О государственной регистрации недвижимости».

4. Контроль исполнения настоящего распоряжения возложить на

заместителя главы администрации Я.А. Бисултанова.

5. Настоящее распоряжение вступает в силу со дня его подписания.

Глава администрации



Т-А.В. Ибрагимов

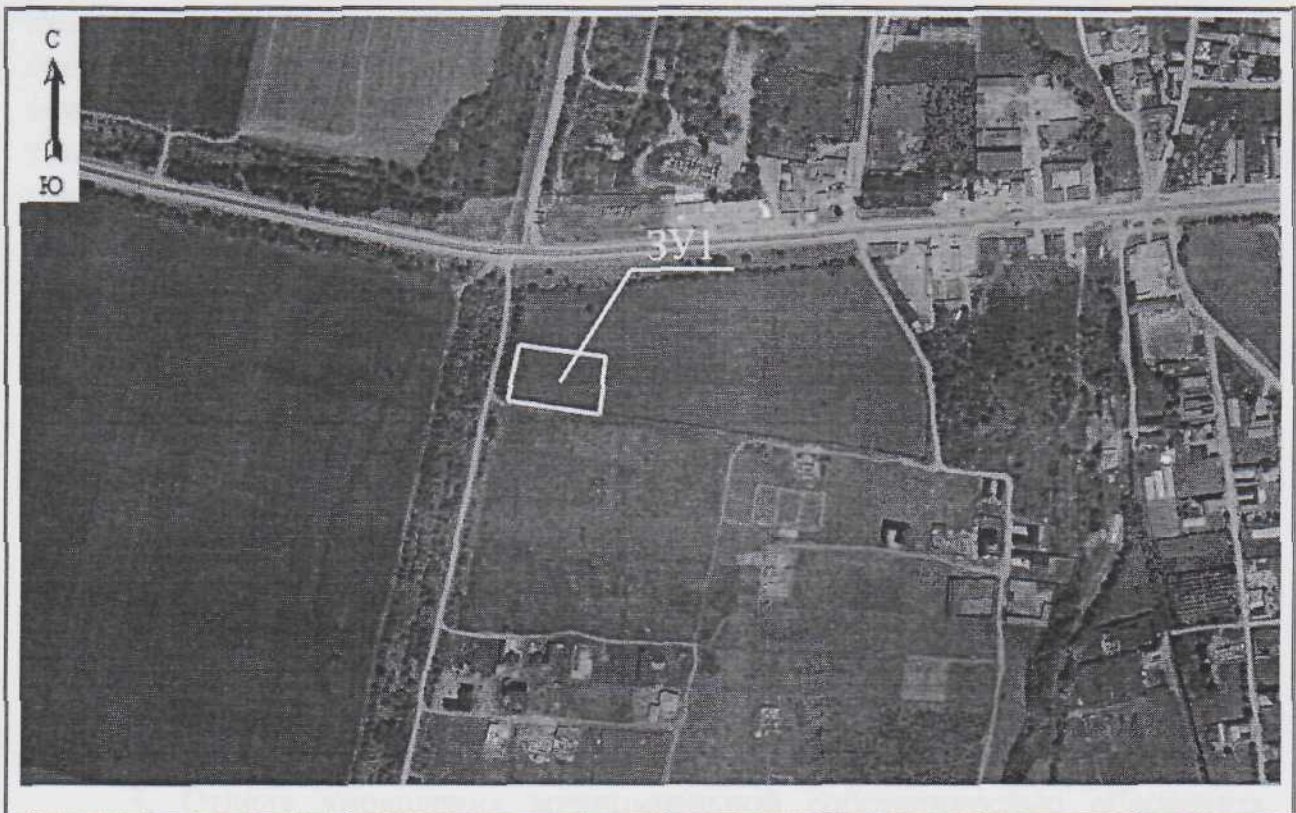
Утверждена

Распоряжением об утверждении схемы расположения земельного участка на кадастровом плане соответствующей территории
АДМИНИСТРАЦИЯ ШАЛИНСКОГО МУНИЦИПАЛЬНОГО РАЙОНА ЧЕЧЕНСКОЙ РЕСПУБЛИКИ
(наименование документа об утверждении, включая наименования органов государственной власти или органов местного самоуправления, принявших решение об утверждении схемы или подписавших соглашение о перераспределении земельных участков)

от _____ № _____

Схема расположения земельного участка или земельных участков на кадастровом плане территории
система координат: МСК-20

Условный номер земельного участка –		
Номер кадастрового квартала: 20:12:0502001		
Адрес: ЧР, Шалинский район, г.Шали, ул.И.Темирханова		
Разрешенное использование участка: Под строительство многоквартирного дома		
Категория земель: Земли населенных пунктов		
Площадь земельного участка 6090 м ²		
Обозначение характерных точек границ	Координаты, м	
	X	Y
1	2	3
н1	76781.62	329112.98
н2	76841.34	329126.33
н3	76829.73	329221.69
н4	76768.22	329214.27
н1	76781.62	329112.98



Условные обозначения:

- н1, н2 – обозначение характерной точки границы образуемого земельного участка
- вновь образованная часть границы достаточной точности
- :ЗУ – обозначение земельного участка