



**АДМИНИСТРАЦИЯ ШАЛИНСКОГО МУНИЦИПАЛЬНОГО РАЙОНА  
ЧЕЧЕНСКОЙ РЕСПУБЛИКИ**

(АДМИНИСТРАЦИЯ ШАЛИНСКОГО МУНИЦИПАЛЬНОГО РАЙОНА)

**НОХЧИЙН РЕСПУБЛИКАН  
ШЕЛАН МУНИЦИПАЛЬНИ КЮШТАН АДМИНИСТРАЦИ  
(ШЕЛАН МУНИЦИПАЛЬНИ КЮШТАН АДМИНИСТРАЦИ)**

**РАСПОРЯЖЕНИЕ**

26.05.2021

г. Шали

№ 104-рн

**Об утверждении схемы  
расположения земельного участка**

Руководствуясь статьями 11, 11.3, 11.10 Земельного кодекса Российской Федерации и статьей 3.3 Федерального закона от 25 октября 2001 года № 137-ФЗ «О введении в действие Земельного кодекса Российской Федерации», Федеральным законом от 06 октября 2003 года № 131-ФЗ «Об общих принципах организации местного самоуправления в Российской Федерации» и на основании обращения начальника государственного унитарного предприятия «Республиканское управление водопроводно-канализационного хозяйства» министерства строительства и жилищно-коммунального хозяйства Чеченской Республики Т-А.А. Абубакарова от 13 апреля 2021 года № 183 о предоставлении земельного участка:

1. Утвердить схему расположения земельного участка на кадастровом плане территории, прилагаемую к настоящему распоряжению из категории земель населенных пунктов, общей площадью 900,00 кв.м., в кадастровом квартале: 20:12:1402000, расположенного по адресу: Чеченская Республика, Шалинский район, с. Автуры, ул. Ибрагима Умпашаева, для коммунального обслуживания.

2. Государственному унитарному предприятию «Республиканское управление водопроводно-канализационного хозяйства» министерства строительства и жилищно-коммунального хозяйства Чеченской Республики обеспечить в установленном порядке проведение работ по формированию (межевой план) и государственному учету земельного участка, указанного в пункте 1 настоящего распоряжения.

3. Контроль за исполнением настоящего распоряжения возложить на заместителя главы администрации А.Х. Умарову.

4. Настоящее распоряжение вступает в силу с момента его подписания.

Глава администрации



Р.К. Айдамиров

Утверждена

# Распоряжение

(наименование документа об утверждении, включая наименование)

администрации Шалинского

органов государственной власти или органов местного

муниципального района

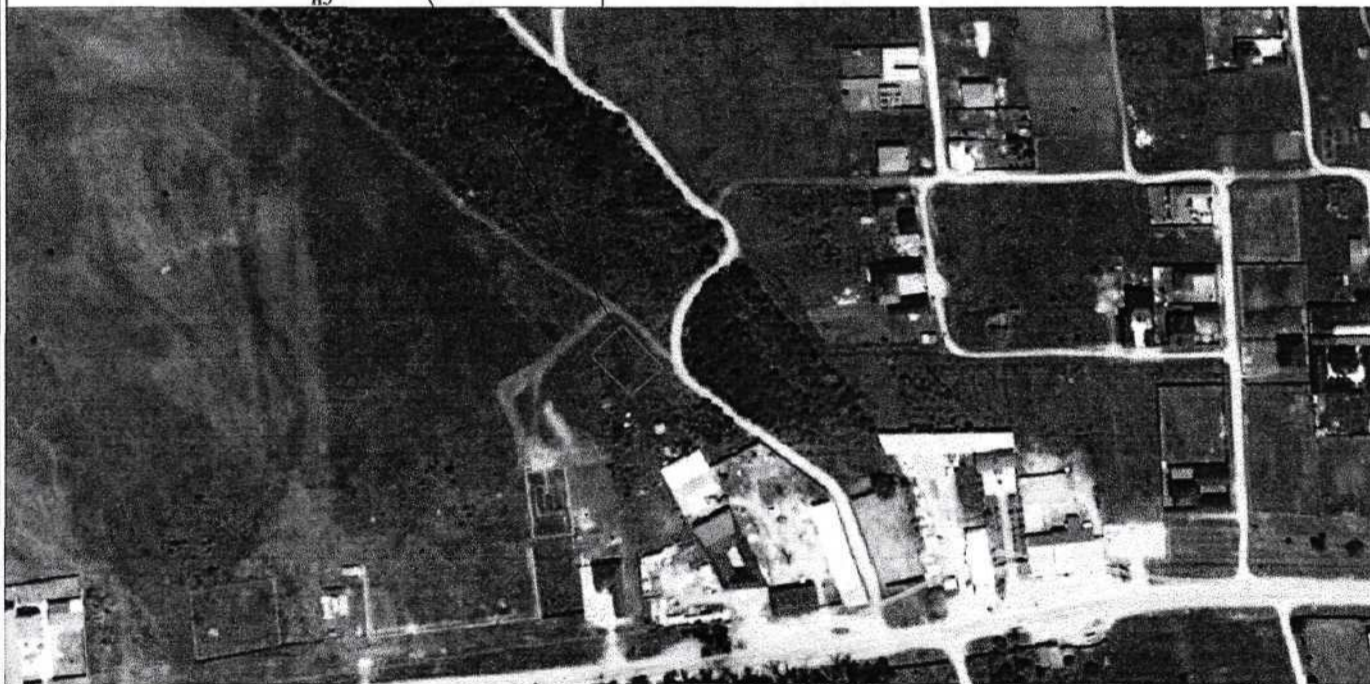
самоуправления, принявших решение об утверждении схемы

или подписавших соглашение о перераспределении земельных участков)

от 26.05.2021 № 104-рп.

## СХЕМА

расположения земельного участка или земельных участков



1. ЧР, р-н Шалинский, с. Автуры, ул. Ибрагима Умпашаева  
адрес земельного участка

2. 900 кв.м  
площадь

3. Коммунальное обслуживание  
разрешенное использование

4. Земли населенных пунктов  
категория земель

5. 20:12:1402000  
номер кадастрового квартала

Условные обозначения:

- - - - - Граница земельного участка
- - - - - Существующая часть границы
- - - - - часть границы, сведения о которой не достаточны для определения местоположения
- :ЗУ1 - обозначение земельного участка
- n1 - характерная точка границы земельного участка