



**АДМИНИСТРАЦИЯ ШАЛИНСКОГО МУНИЦИПАЛЬНОГО РАЙОНА  
ЧЕЧЕНСКОЙ РЕСПУБЛИКИ**  
(АДМИНИСТРАЦИЯ ШАЛИНСКОГО МУНИЦИПАЛЬНОГО РАЙОНА)

**НОХЧИЙН РЕСПУБЛИКАН  
ШЕЛАН МУНИЦИПАЛЬНИ КЮШТАН АДМИНИСТРАЦИ**  
(ШЕЛАН МУНИЦИПАЛЬНИ КЮШТАН АДМИНИСТРАЦИ)

**ПОСТАНОВЛЕНИЕ**

31.05.2019

№ 46.1-п

г. Шали

«Об утверждении Реестра мест (площадок) накопления твердых коммунальных отходов на территории Шалинского муниципального района»

В соответствии Федеральным законом от 24.06.1998 № 89-ФЗ «Об отходах производства и потребления», Федеральным законом от 06.10.2003 № 131-ФЗ «Об общих принципах организации местного самоуправления в Российской Федерации», Постановлением Правительства Российской Федерации от 31.08.2018 № 1039 «Об утверждении правил обустройства мест (площадок) накопления твердых коммунальных отходов и ведения их реестра», Уставом Шалинского муниципального района, администрация Шалинского муниципального района

**ПОСТАНОВЛЯЕТ:**

1. Утвердить Реестр мест (площадок) накопления твердых коммунальных отходов на территории Шалинского муниципального района по состоянию на 31.05.2019г. (Приложение № 1).
2. Опубликовать Реестр мест (площадок) накопления твердых коммунальных отходов на территории Шалинского муниципального района на официальном сайте администрации района по адресу: [www.shalinsky.ru](http://www.shalinsky.ru)
3. Контроль за выполнением настоящего распоряжения возложить на заместителя главы администрации Шалинского муниципального района по строительству и ЖКХ Масаева И.А.
4. Настоящее постановление вступает в силу со дня его подписания.

Глава администрации  
Шалинского муниципального района



Т-А.В. Ибрагимов

Приложение 1

к постановлению главы администрации Шалинского муниципального района от «31» 05. 2019г. № 46.1-н

Реестр мест (площадок) накопления твердых коммунальных отходов на территории Шалинского муниципального района по состоянию на 31.05.2019г.

№	Наименование места накопления ТКО (микрорайон, село, поселок и т.п.)	Данные о нахождении мест (площадок) накопления твердых коммунальных отходов		Данные о технических характеристиках мест (площадок) накопления твердых коммунальных отходов				Данные о собственности мест (площадок) накопления твердых коммунальных отходов.					Данные об источниках образования ТКО, которые складываются в местах (на площадках) накопления ТКО								
		Адрес	Широта	Долгота	использование	площадь, кв.	количество контейнеров	объем контейнеров	для юридических лиц, в том числе органов государственной власти и местного самоуправления		для индивидуальных предпринимателей			для физических лиц							
схема размещения мест (площадок) накопления ТКО на карте масштаба 1:2000	географические координаты								полное наименование	основной государственный регистрационный номер записи в Едином государственном реестре юридических лиц	фамилия, имя, отчество	основной государственный регистрационный номер записи в Едином государственном реестре индивидуальных предпринимателей	фамилия, имя, отчество	адрес регистрации и место жительства	серия, номер и дата выдачи паспорта или иного документа удостоверения личности в соответствии с законодательством Российской Федерации	адрес регистрации по месту жительства, контактные данные					
1	с.Новые-Атаги	ул. Подгорная	43° 9'29.91	45°54' 26.32	Приложение к Реестру у.№1	6	8,7	2	9	10	11	12	13	14	15	16	17	18	19	20	
1	с.Новые-Атаги	ул. Подгорная	43° 9'29.91	45°54' 26.32	Приложение к Реестру у.№1	6	8,7	2	0	1,4	Средняя общеобразовательная школа №2	Юридический адрес: ул. Орджоникидзе №10	ул. Подгорная								Организации и учреждения района
2	с.Новые-Атаги	ул. Орджоникидзе	43° 9'29.91	45°54' 26.32	Приложение к Реестру у.№1	6	8,7	2	0	1,4	Школа-интернат №10	Юридический адрес: ул. Орджоникидзе №10	ул. Орджоникидзе								Организации и учреждения района

3	с.Новые-Атаги	ул. А. Кадьрова	43° 9'29.91	45°54' 26.32	Приложение №1 женщина	8,7	2	0	1,4	Средняя общеобразовательная школа №1	ул. Кадьрова	Организации и учреждения района
4	с.Новые-Атаги	ул. Горная	43° 9'29.91	45°54' 26.32	Приложение №1 женщина	8,7	2	0	1,4	Общественная школа №3	ул. Горная	Организации и учреждения района
5	Пос. Чирчик-Юрт	ул. Поселковая	43° 9'29.91	45°54' 26.32	Приложение №1 женщина	8,7	2	0	1,4	Средняя общеобразовательная школа №2	ул. Поселковая	Организации и учреждения района
6	Пос. Чирчик-Юрт	ул. Поселковая	43° 9'29.91	45°54' 26.32	Приложение №1 женщина	8,7	2	0	1,4	Средняя общеобразовательная школа №1	ул. Поселковая	Организации и учреждения района
7	Пос. Чирчик-Юрт	ул. Поселковая	43° 9'29.91	45°54' 26.32	Приложение №1 женщина	8,7	2	0	1,4	Общественная школа	ул. Поселковая	Организации и учреждения района
8	с. Дуба-Юрт	ул. Школьная	43° 9'29.91	45°54' 26.32	Приложение №1 женщина	8,7	2	0	1,4	Средняя общеобразовательная школа №1	ул. Школьная	Организации и учреждения района
9	с. Белого	ул. Кирова	43° 9'29.91	45°54' 26.32	Приложение №1 женщина	8,7	2	0	1,4	Средняя общеобразовательная школа №1	ул. Кирова	Организации и учреждения района
10	с. Герменчук	ул. Дружная	43° 9'29.91	45°54' 26.32	Приложение №1 женщина	8,7	2	0	1,4	Средняя общеобразовательная школа №2	ул. Дружная	Организации и учреждения района
11	с. Мескер-Юрт	ул. А. Кадьрова	43° 9'29.91	45°54' 26.32	Приложение №1 женщина	8,7	2	0	1,4	Средняя общеобразовательная школа	ул. А. Кадьрова	Организации и учреждения района
12	с. Сержень-Юрт	ул. А. Х. Кадьрова	43° 9'29.91	45°54' 26.32	Приложение №1 женщина	8,7	2	0	1,4	Общественное учреждение «Гимназия №9»	ул. А. Х. Кадьрова	Организации и учреждения района
13	с. Агуры	ул. А. Миттаева	43° 9'29.91	45°54' 26.32	Приложение №1 женщина	8,7	2	0	1,4	Средняя общеобразовательная школа №3	ул. А. Миттаева	Организации и учреждения района


14	с.Атшг ы	ул. Школьна я 40	43° 9'29, 91	45°54' 26.32	Прило жение к Реестр у №1	8,7	2	0	1,4	Средняя общеобра зовательн ая школа №1	ул. Школьн ая 40					Организации и учреждения района
----	-------------	------------------------	--------------------	-----------------	---------------------------------------	-----	---	---	-----	--	------------------------	--	--	--	--	---------------------------------------

К Реестру мест (площадок) накопления твердых коммунальных отходов на территории Шалинского муниципального района прилагаются схемы размещения мест (площадок) накопления твердых коммунальных отходов (Приложения №1)

Приложение  
к Реестру мест (площадок) накопления  
твердых коммунальных отходов на  
территории Шалинского  
муниципального района  
от «   »   »   2019г. №   

Схема размещения мест (площадок) накопления твердых коммунальных отходов  
на территории Шалинского муниципального района

Схема размещения мест (площадок) накопления ТКО, М 1:2000

№ п/п	Адрес, географические координаты мест (площадок) накопления ТКО	
1	с. Новые-Атаги, СОШ №2 ул. Подгорная Кадастровый номер земельного участка 20:12:0601012 S земельного участка 8,7м <sup>2</sup> Географические координаты: Широта: 43° 9'29,91 Долгота: 45°54'26.32	

с. Новые-Атаги,  
школа-интернат  
№10 ул.  
Орджоникидзе  
Кадастровый  
номер земельного  
участка  
20:12:0601012  
S земельного  
участка 8,7м<sup>2</sup>  
Географические  
координаты:  
Широта: 43°  
9'29.91  
Долгота:  
45°54'26.32



с. Новые-Атаги,  
СОШ №1  
ул. А. КадYROва  
Кадастровый  
номер земельного  
участка  
20:12:0601012  
S земельного  
участка 8,7м<sup>2</sup>  
Географические  
координаты:  
Широта: 43°  
9'29,91  
Долгота:  
45°54'26.32



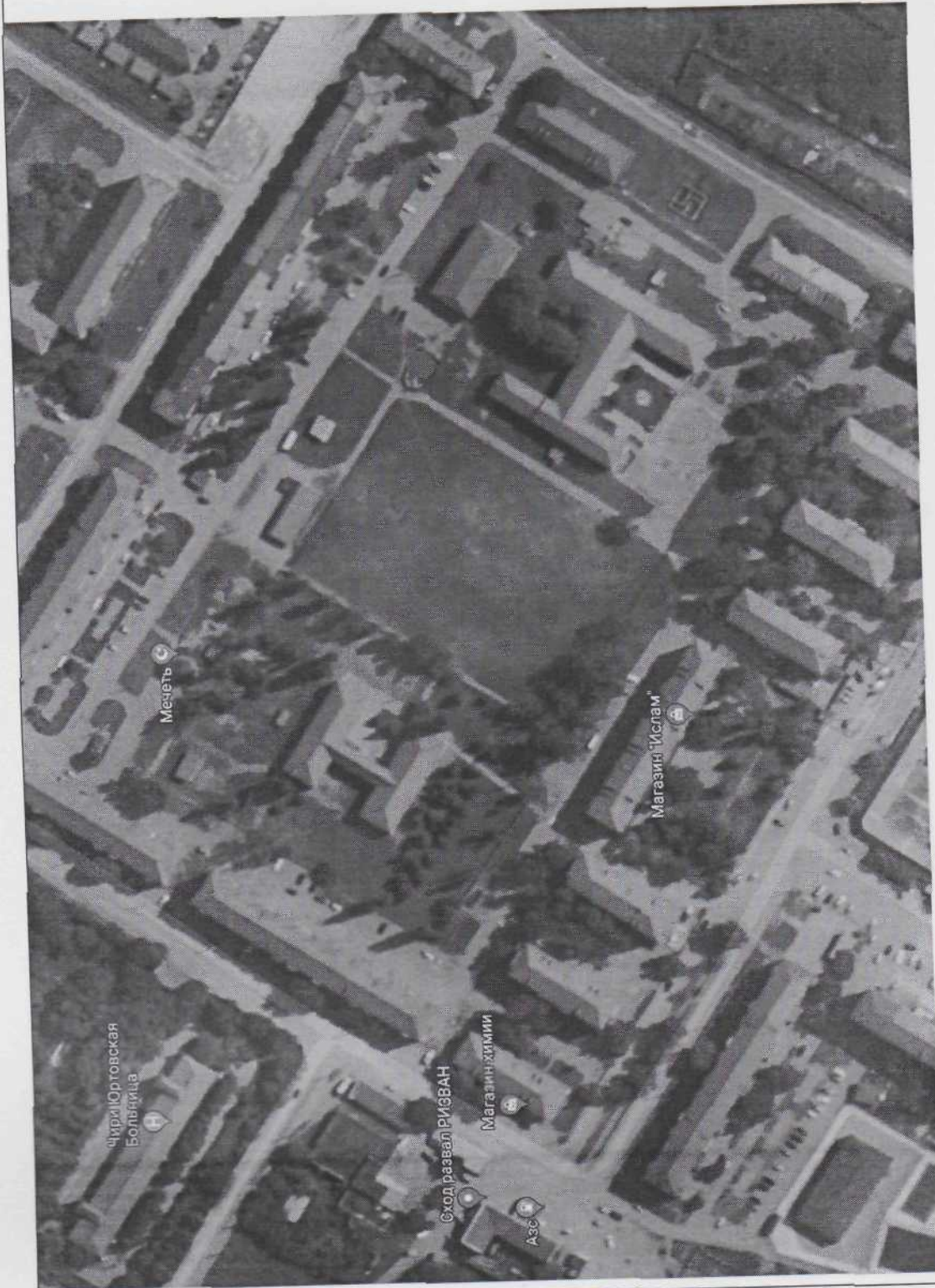
с.Новые-Атаги,  
ООПШ №3  
ул. Горная  
Кадастровый  
номер земельного  
участка  
20:12:0601012  
S земельного  
участка 8,7м<sup>2</sup>  
Географические  
координаты:  
Широта: 43°  
9'29.91  
Долгота:  
45°54'26.32







пос. Чири-Юрт  
СОШ №2  
Кадастровый  
номер земельного  
участка  
20:12:0801001  
S земельного  
участка 8,7м<sup>2</sup>  
Географические  
координаты:  
Широта: 43°  
9'29.91  
Долгота:  
45°54'26.32



пос. Чирчи-Юрт  
СОШ №1  
Кадастровый  
номер земельного  
участка  
20:12:0801001  
S земельного  
участка 8,7м<sup>2</sup>  
Географические  
координаты:  
Широта: 43°  
9'29.91  
Долгота:  
45°54'26.32



пос. Чири-Юрт  
ООШ  
Кадастровый  
номер земельного  
участка  
20:12:0801001  
S земельного  
участка 8,7м<sup>2</sup>  
Географические  
координаты:  
Широта: 43°  
9'29.91  
Долгота:  
45°54'26.32

С. Дуба-Юрт  
СОШ №1 ул.  
Школьная 1  
Кадастровый  
номер земельного  
участка  
20:12:0901005  
S земельного  
участка 8,7м<sup>2</sup>  
Географические  
координаты:  
Широта: 43°  
9'29,91  
Долгота:  
45°54'26.32





с.Белгагой СОШ  
№1  
ул. Кирова 6  
Кадастровый  
номер земельного  
участка  
20:12:0201008  
S земельного  
участка 8,7м<sup>2</sup>  
Географические  
координаты:  
Широта: 43°  
9'29.91  
Долгота:  
45°54'26.32



с. Герменчук  
СОШ №2  
ул. Дружная  
Кадастровый  
номер земельного  
участка  
20:12:0301007:199  
S земельного  
участка 8,7м<sup>2</sup>  
Географические  
координаты:  
Широта: 43°  
9'29.91  
Долгота:  
45°54'26.32

с.Мескер-Юрт  
СОШ  
ул. А.Кадырова  
Кадастровый  
номер земельного  
участка  
20:12:0101016  
S земельного  
участка 8,7м<sup>2</sup>  
Географические  
координаты:  
Широта: 43°  
9'29.91  
Долгота:  
45°54'26.32

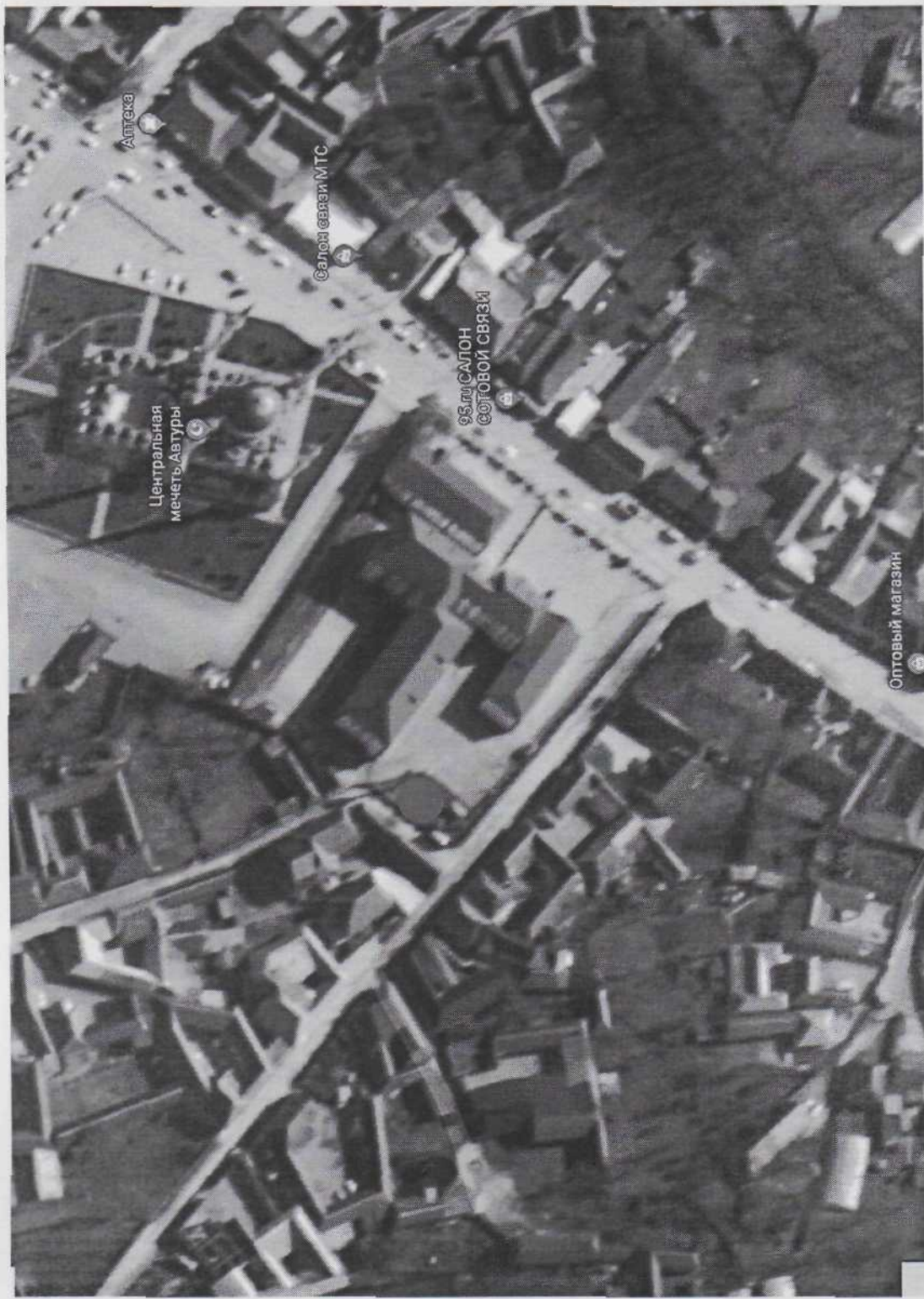


с. Сержень-Юрт  
гимназия №9  
ул. А.Х.Кадырова  
Кадастровый  
номер земельного  
участка  
20:12:0301007:199  
S земельного  
участка 8,7м<sup>2</sup>  
Географические  
координаты:  
Широта: 43°  
9'29,91  
Долгота:  
45°54'26.32





3 с.Автуры  
СОШ № 3  
ул. А.Митаева  
Кадастровый  
номер земельного  
участка  
20:12:0301007:199  
S земельного  
участка 8,7м<sup>2</sup>  
Географические  
координаты:  
Широта: 43°  
9'29.91  
Долгота:  
45°54'26.32



с.Агишты  
СОШ № 1  
ул. Школьная 40  
Кадастровый  
номер земельного  
участка  
20:12:0301007:199  
S земельного  
участка 8,7м<sup>2</sup>  
Географические  
координаты:  
Широта: 43°  
9'29.91  
Долгота:  
45°54'26.32



● - условное обозначение мест (площадок) накопления твердых коммунальных отходов

Приложение 1  
к постановлению главы  
администрации Шалинского  
муниципального района  
от «05» 05. 2019г. № 46.1-н

Реестр мест (площадок) накопления твердых коммунальных отходов  
на территории Шалинского муниципального района по состоянию на 31.05.2019г.

№	Наименование места накопления ТКО (микрорайон, село, поселок и т.п.)	Данные о нахождении мест (площадок) накопления твердых коммунальных отходов		Данные о технических характеристиках мест (площадок) накопления твердых коммунальных отходов				Данные о юридических лицах, в том числе органов государственной власти и местного самоуправления				Данные об индивидуальных предпринимателях				Данные об организациях и учреждениях района			
		Адрес	Широта	Долгота	Схема размещения мест (площадок) накопления ТКО на карте масштаба 1:2000	непосредственно	площадь, кв.	количество контейнеров	объем контейнеров	для юридических лиц, в том числе органов государственной власти и местного самоуправления	для индивидуальных предпринимателей	для физических лиц	Данные об организациях и учреждениях района						
		географические координаты	схема размещения мест (площадок) накопления ТКО на карте масштаба 1:2000	фактически размещенных	фактически размещенных	фактически размещенных	фактически размещенных	полное наименование	основной государственный регистрационный номер записи в Едином государственном реестре юридических лиц	фамилия, имя, отчество	фамилия, имя, отчество	серия, номер и дата выдачи паспорта или иного документа удостоверяющего личность в соответствии с законодательством Российской Федерации	адрес регистрации по месту жительства, контактные данные	адрес регистрации и номер отчета	адрес регистрации и номер отчета	адрес регистрации и номер отчета	адрес регистрации и номер отчета	адрес регистрации и номер отчета	
1	с.Новые-Атаги	43° 09'29.91"	54° 26.32'	8,7	2	1,4	10	Средняя общеобразовательная школа №2											Организация и учреждения района
2	с.Новые-Атаги	43° 09'29.91"	54° 26.32'	8,7	2	1,4	10	Школа-интернат №10											Организация и учреждения района

3	с. Имане-Атагы	ул. А. Кадиров а	43° 9'29.91	45°54'26.32	Прию женск Ресстр у №1	8.7	2	0	1.4	Средняя общеобразовательная школа №1	ул. А. Кадиров				Организации и учреждения района
4	с. Новое-Атагы	ул. Торпы	43° 9'29.91	45°54'26.32	Прию женск Ресстр у №1	8.7	2	0	1.4	Общеобразовательная школа №2	ул. Рона				Организации и учреждения района
5	пос. Чирчи-Юрт	ул. Луцен конан	43° 9'29.91	45°54'26.32	Прию женск Ресстр у №1	8.7	2	0	1.4	Средняя общеобразовательная школа №2	ул. Луцен конан				Организации и учреждения района
6	пос. Чирчи-Юрт	ул. Луцен конан	43° 9'29.91	45°54'26.32	Прию женск Ресстр у №1	8.7	2	0	1.4	Средняя общеобразовательная школа №1	ул. Луцен конан				Организации и учреждения района
7	пос. Чирчи-Юрт	ул. Луцен сийа	43° 9'29.91	45°54'26.32	Прию женск Ресстр у №1	8.7	2	0	1.4	Общеобразовательная школа №1	ул. Луцен сийа				Организации и учреждения района
8	с. Дуба-Юрт	ул. Ибрагимов а 1	43° 9'29.91	45°54'26.32	Прию женск Ресстр у №1	8.7	2	0	1.4	Средняя общеобразовательная школа №1	ул. Ширван ав 1				Организации и учреждения района
9	с. Фейзато в	ул. Кирова 6	43° 9'29.91	45°54'26.32	Прию женск Ресстр у №1	8.7	2	0	1.4	Средняя общеобразовательная школа №1	ул. Кирова 6				Организации и учреждения района
10	с. Термен чук	ул. Друзь на	43° 9'29.91	45°54'26.32	Прию женск Ресстр у №1	8.7	2	0	1.4	Средняя общеобразовательная школа №2	ул. Друзь жана				Организации и учреждения района
11	с. Меккер-Юрт	ул. А. Кадыр ова	43° 9'29.91	45°54'26.32	Прию женск Ресстр у №1	8.7	2	0	1.4	Средняя общеобразовательная школа №2	ул. А. Кадыр ова				Организации и учреждения района
12	с. Сержен и-Юрт	ул. А. Х. Кадыр ова	43° 9'29.91	45°54'26.32	Прию женск Ресстр у №1	8.7	2	0	1.4	Образовательное учреждение не Гимназия №9	ул. А. Х. Кадыр ова				Организации и учреждения района
13	с. Атыры	ул. А. Митя ва	43° 9'29.91	45°54'26.32	Прию женск Ресстр у №1	8.7	2	0	1.4	Средняя общеобразовательная школа №3	ул. А. Митя ва				Организации и учреждения района

14	с. Алштан д.	ул. Школын н 40	43° 9'29, 91	45°54' 26.32	Приво жене к Реестр у №1	8,7	2	0	1,4	Средняя облицовка ковчельни дв. номера №1	ул. Школын дв 40							Организации и учреждения района
----	-----------------	-----------------------	--------------------	-----------------	--------------------------------------	-----	---	---	-----	---	------------------------	--	--	--	--	--	--	---------------------------------------

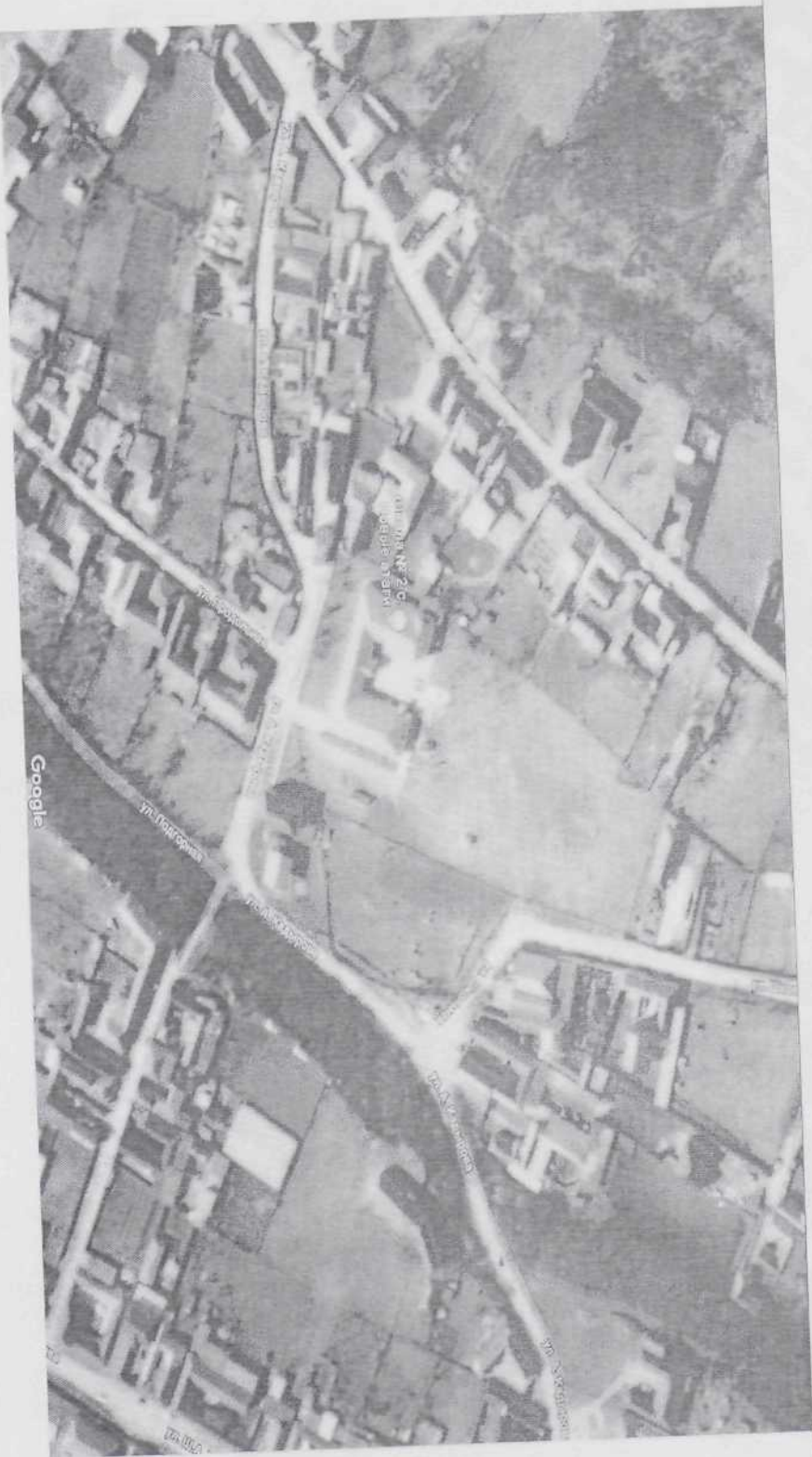
К Реестру мест (площадок) накопления твердых коммунальных отходов на территории Шалинского муниципального района прилагаются схемы размещения мест (площадок) накопления твердых коммунальных отходов (Приложение №1)

Приложение  
к Реестру мест (площадок) накопления  
твердых коммунальных отходов на  
территории Шалинского  
муниципального района  
от « \_\_\_\_ » \_\_\_\_\_ 2019г. № \_\_\_\_\_

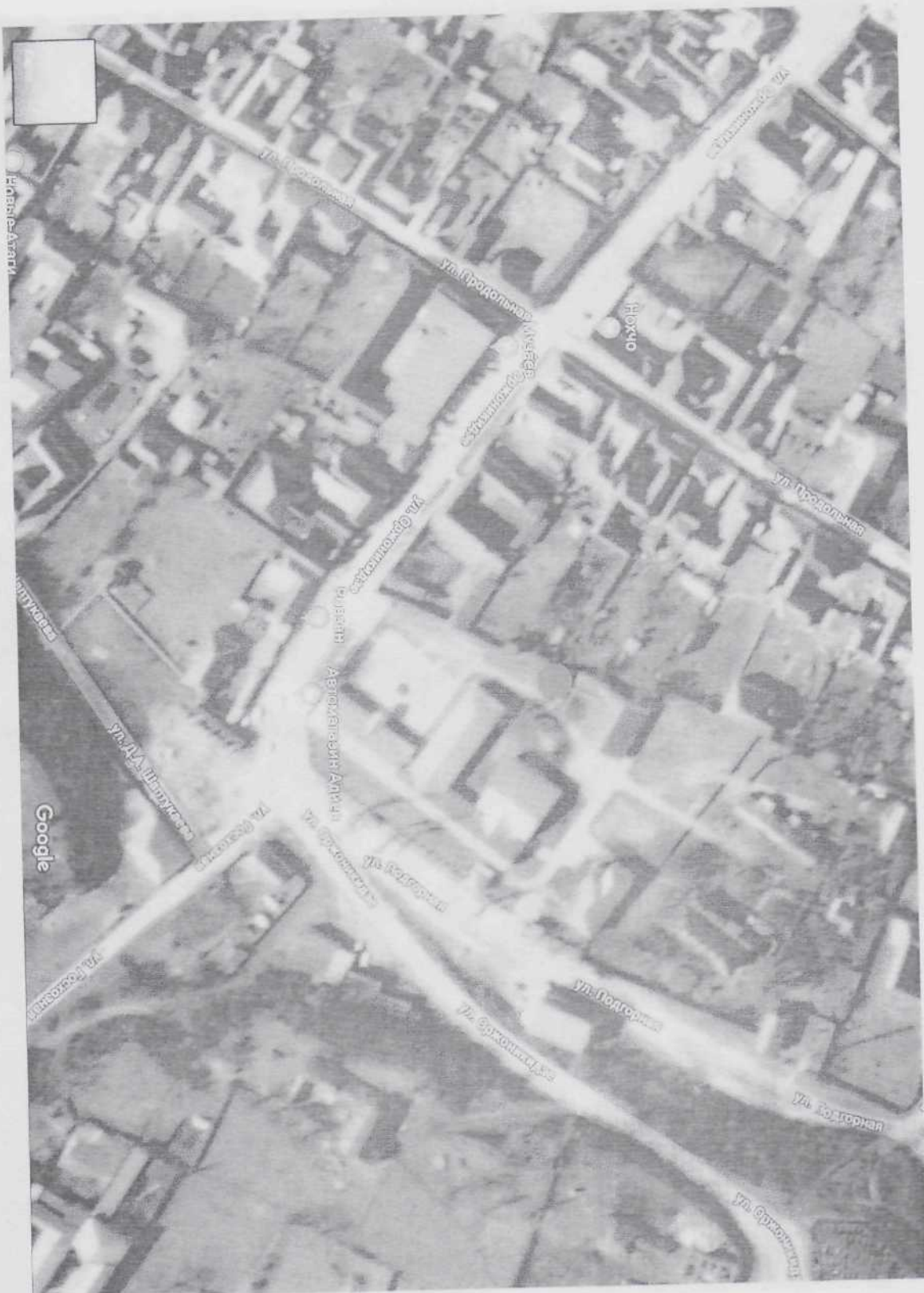
Схема размещения мест (площадок) накопления твердых коммунальных отходов  
на территории Шалинского муниципального района

Схема размещения мест (площадок) накопления ТКО. М 1:2000

№	Адрес,
п/п	географические координаты мест (площадок)
п/п	накопления ТКО
1	с.Новые-Атаги. СОШ №2 ул. Подгорная Кварталовый номер земельного участка 20:12:0601012 S земельного участка 8,7м <sup>2</sup> Географические координаты: Широта: 43° 9'29,91 Долгота: 45°54'26,32



с. Новые-Атаги,  
школа-интернат  
№10 ул.  
Орджоникидзе  
Кадастровый  
номер земельного  
участка  
20-12-0601012  
S земельного  
участка 8,7м<sup>2</sup>  
Географические  
координаты:  
Широта: 43°  
9'29.91  
Долгота:  
45°54'26.32



с.Новые-Атали,  
СОШ №1  
ул. А.Калдырова  
Кадастровый  
номер земельного  
участка  
20:12:0601012  
S земельного  
участка 8.7м<sup>2</sup>  
Географические  
координаты:  
Широта: 43°  
9'29.91  
Долгота:  
45°54'26.32





с.Новые-Атаги,  
ООШ №3

ул. Горная  
Кадастровый  
номер земельного  
участка

20:12:0601012

S земельного  
участка 8,7м<sup>2</sup>

Географические  
координаты:  
Широта: 43°  
9'29.91

Долгота:  
45°54'26.32



пос. Чиря-Юрт  
СОШ №2  
Кадатровый  
номер земельного  
участка  
20:12:0801001  
S земельного  
участка 8,7м<sup>2</sup>  
Географические  
координаты:  
Широта: 43°  
9'29,91  
Долгота:  
45°54'26,32



пос. Чири-Юрт  
СОШ №1  
Кадетровый  
номер земельного  
участка  
20:12:0801001  
S земельного  
участка 8,7м<sup>2</sup>  
Географические  
координаты:  
Широта: 43°  
9'29.91  
Долгота:  
45°54'26.32



С.Дуба-Юрт  
СОШ №1 ул.  
Школьная 1  
Каластровский  
номер земельного  
участка  
20:12:0901005  
S земельного  
участка 8,7м<sup>2</sup>  
Географические  
координаты:  
Широта: 43°  
9'29.91  
Долгота:  
45°54'26.32



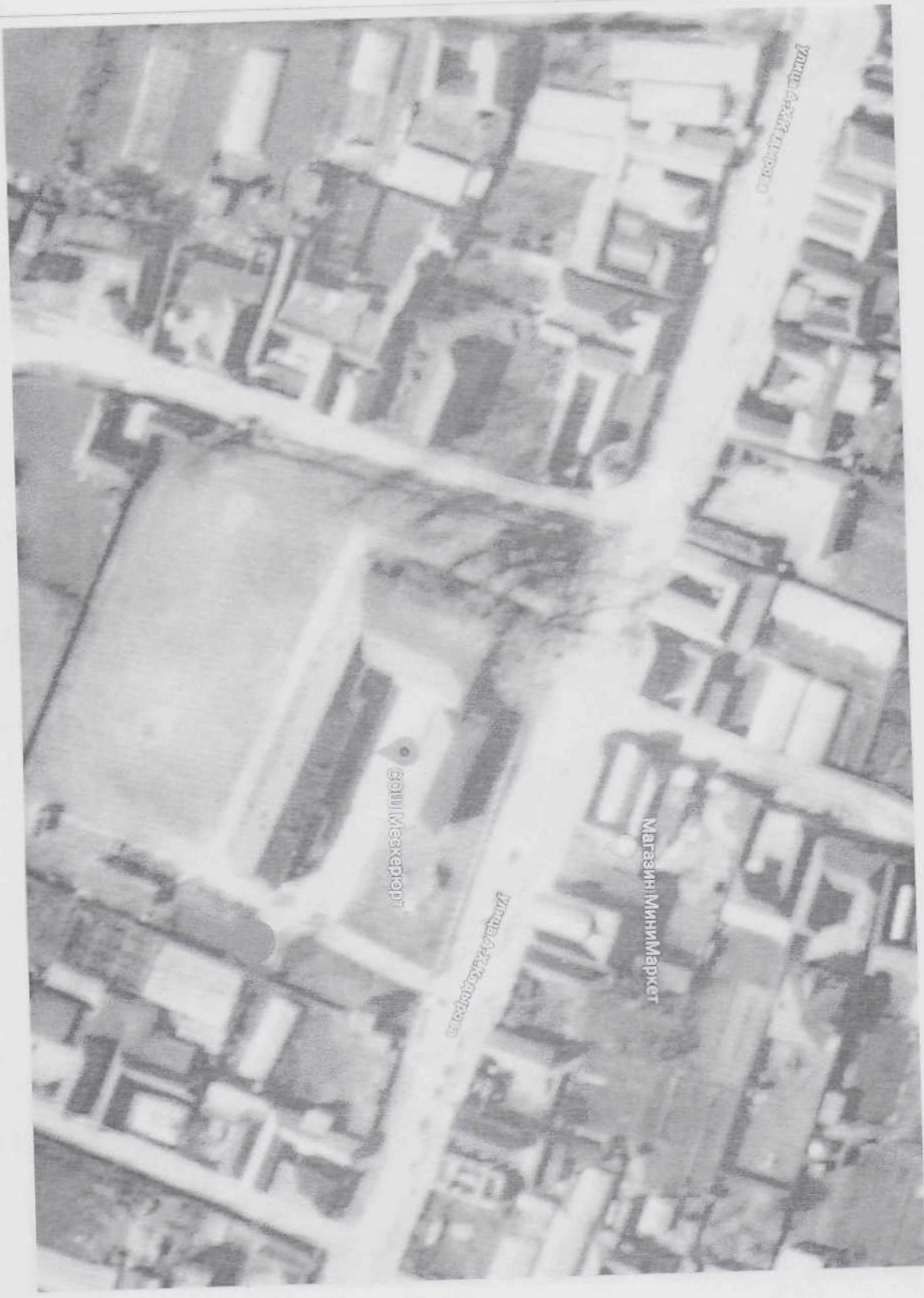
с.Белгатовой СОШ  
№1  
ул. Кирова 6  
Кадастровый  
номер земельного  
участка  
20:12:0201008  
S земельного  
участка 8.7м<sup>2</sup>  
Географические  
координаты:  
Широта: 43°  
9'29.91  
Долгота:  
45°54'26.32



с/Терменчук  
СОИП №2  
ул. Дружкая  
Кадастровый  
номер земельного  
участка  
20:12:0301007:199  
S земельного  
участка 8,7м<sup>2</sup>  
Географические  
координаты:  
Широта: 43°  
9'29,91  
Долгота:  
45°54'26,32



с.Межер-Юрт  
СОШ  
ул. А.КадYROва  
Кадастровый  
номер земельного  
участка  
20:12:0101016  
S земельного  
участка 8,7м<sup>2</sup>  
Географические  
координаты:  
Широта: 43°  
9'29.91  
Долгота:  
45°54'26.32



с.Сержень-Юрт

гимназия №9

ул. А-Х.Калырова

Катастровый

номер земельного

участка

20:12:0301007:199

Земельного

участка 8,7м<sup>2</sup>

Географические

координаты:

Широта: 43°

929.91

Долгота:

45°54'26.32





с. Аыгуры  
СОП № 3  
ул. А. Митаева  
Кадстровый  
номер земельного  
участка  
20:12:0301007:199  
S земельного  
участка 8,7м<sup>2</sup>  
Географические  
координаты:  
Широта: 43°  
9'29,91  
Долгота:  
45°54'26,32



с. Агипты  
СОШ № 1  
ул. Школьная 40  
Кadaстровый  
номер земельного  
участка  
20:12:0301007:199  
S земельного  
участка 8,7м<sup>2</sup>  
Географические  
координаты:  
Широта: 43°  
9'29,91  
Долгота:  
45°54'26,32



- условное обозначение мест (площадок) накопления твердых коммунальных отходов