



**АДМИНИСТРАЦИЯ ШАЛИНСКОГО МУНИЦИПАЛЬНОГО РАЙОНА  
ЧЕЧЕНСКОЙ РЕСПУБЛИКИ**

(АДМИНИСТРАЦИЯ ШАЛИНСКОГО МУНИЦИПАЛЬНОГО РАЙОНА)

**НОХЧИЙН РЕСПУБЛИКАН  
ШЕЛАН МУНИЦИПАЛЬНИ КЮШТАН АДМИНИСТРАЦИ**  
(ШЕЛАН МУНИЦИПАЛЬНИ КЮШТАН АДМИНИСТРАЦИ)

**РАСПОРЯЖЕНИЕ**

13.11.2025

№ 329-рп

г. Шали

**Об исправлении реестровой ошибки  
в местоположении границ земельного  
участка и об утверждении схемы  
расположения земельного участка  
на кадастровом плане территории**

В связи с допущенной ошибкой в местоположении границ земельного участка с кадастровым номером 20:12:0401011:1271, общей площадью 895 кв.м., при проведении межевания и в связи с уточнением фактически сложившихся границ местоположения указанного земельного участка, в соответствии с Земельным кодексом Российской Федерации, Уставом Шалинского муниципального района, на основании части 3 статьи 61 Федерального закона от 13 июля 2015 года № 218-ФЗ «О государственной регистрации недвижимости»:

1. Исправить реестровую ошибку в местоположении границ земельного участка с кадастровым номером 20:12:0401011:1271, общей площадью 856 кв.м., путем проведения повторных кадастровых работ с определением новых характерных точек границ земельного участка, расположенного по адресу: Чеченская Республика, Шалинский район, с. Автуры, ул. Г. Махмудова, 47, согласно прилагаемой схеме.

2. Утвердить схему расположения земельного участка на кадастровом плане территории, общей площадью 856 кв.м., из земель категории - земли населенных пунктов, вид разрешенного использования – для индивидуального жилищного строительства, расположенного по адресу: Чеченская Республика, Шалинский район с. Автуры, ул. Г. Махмудова, 47, подготовленную в результате выполнения работ в связи с исправлением ошибки в местоположении границ земельного участка.

3. Контроль за исполнением настоящего распоряжения возложить на заместителя главы администрации Шалинского муниципального района Ибрагимова А.М.

4. Настоящее распоряжение вступает в силу со дня его подписания.

Глава администрации



Т-А.В. Ибрагимов



Адрес объекта: ЧР, Шалинский р-он,  
с. Автуры,  
ул. Г. Махмудова, д.47

(наименование документа об утверждении, включая наименования

ВРИ: для индивидуальной жилой  
застройки

органов государственной власти или органов местного

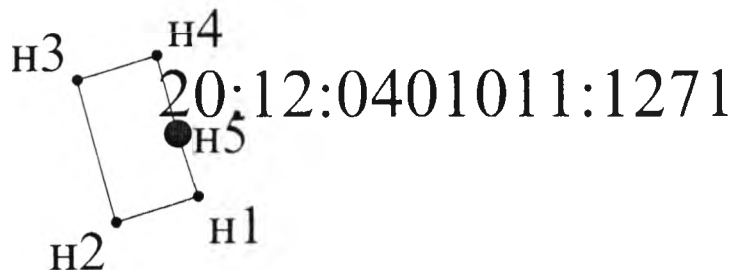
самоуправления, принявших решение об утверждении схемы

или подписавших соглашение о перераспределении земельных участков)

от \_\_\_\_\_ № \_\_\_\_\_

### Схема расположения земельного участка или земельных участков на кадастровом плане территории

Условный номер земельного участка 20:12:0401011:1271		
Площадь земельного участка 856 кв.м		
Обозначение характерных точек границы	Координаты, м	
	X	Y
1	2	3
н1	77242,91	338907,71
н2	77236,03	338886,02
н3	77273,59	338875,87
н4	77279,98	338896,87
н5	77259,44	338902,35
н1	77242,91	338907,71



Масштаб 1:5000

Условные обозначения.

- н1 - характерная точка границы, сведения о которой позволяют однозначно определить её на местности
- вновь образованная часть границы, сведения о которой достаточны для определения её местоположения
- граница кадастрового деления