



**АДМИНИСТРАЦИЯ ШАЛИНСКОГО МУНИЦИПАЛЬНОГО РАЙОНА
ЧЕЧЕНСКОЙ РЕСПУБЛИКИ**
(АДМИНИСТРАЦИЯ ШАЛИНСКОГО МУНИЦИПАЛЬНОГО РАЙОНА)

**НОХЧИЙН РЕСПУБЛИКАН
ШЕЛАН МУНИЦИПАЛЬНИ КЮШТАН АДМИНИСТРАЦИ**
(ШЕЛАН МУНИЦИПАЛЬНИ КЮШТАН АДМИНИСТРАЦИ)

РАСПОРЯЖЕНИЕ

02.10.2025.

№ 290-рн

г. Шали

**Об исправлении реестровой ошибки
в местоположении границ земельного
участка и об утверждении схемы
расположения земельного участка
на кадастровом плане территории**

В связи с допущенной ошибкой в местоположении границ земельного участка с кадастровым номером 20:12:0301018:133, общей площадью 946 кв.м., при проведении межевания и в связи с уточнением фактически сложившихся границ местоположения указанного земельного участка, в соответствии с Земельным кодексом Российской Федерации, Уставом Шалинского муниципального района, на основании части 3 статьи 61 Федерального закона от 13 июля 2015 года № 218-ФЗ «О государственной регистрации недвижимости»:

1. Исправить реестровую ошибку в местоположении границ земельного участка с кадастровым номером 20:12:0301018:133, общей площадью 946 кв.м., путем проведения повторных кадастровых работ с определением новых характерных точек границ земельного участка, расположенного по адресу: Чеченская Республика, Шалинский район, с. Герменчук, ул. М.Солтамурадова, 15, согласно прилагаемой схеме.

2. Утвердить схему расположения земельного участка на кадастровом плане территории, общей площадью 946 кв.м., из земель категории - земли населенных пунктов, вид разрешенного использования – для индивидуального жилищного строительства, расположенного по адресу: Чеченская Республика, Шалинский район с. Герменчук, ул. М.Солтамурадова, 15, подготовленную в результате выполнения работ в связи с исправлением ошибки в местоположении границ земельного участка.

3. Контроль за исполнением настоящего распоряжения возложить на заместителя главы администрации Шалинского муниципального района Ибрагимова А.М.

4. Настоящее распоряжение вступает в силу со дня его подписания.

Глава администрации



Т-А.В. Ибрагимов

**Распоряжением Администрации Шалинского муниципального р-а
Чеченской Республики**

(наименование документа об утверждении, включая наименования органов государственной
власти или органов местного самоуправления, принявших решение об утверждении схемы или
подписавших соглашение о перераспределении земельных участков)

от _____ 2025 г. № _____

**Схема расположения земельного участка или
земельных участков на кадастровом плане территории**

Адрес земельного участка (описание места расположения) : ЧР, Шалинский р-н,
С. Герменчук, ул. М.Солтамурадова, 15

Кадастровый номер земельного участка: 20:12:0301018:133

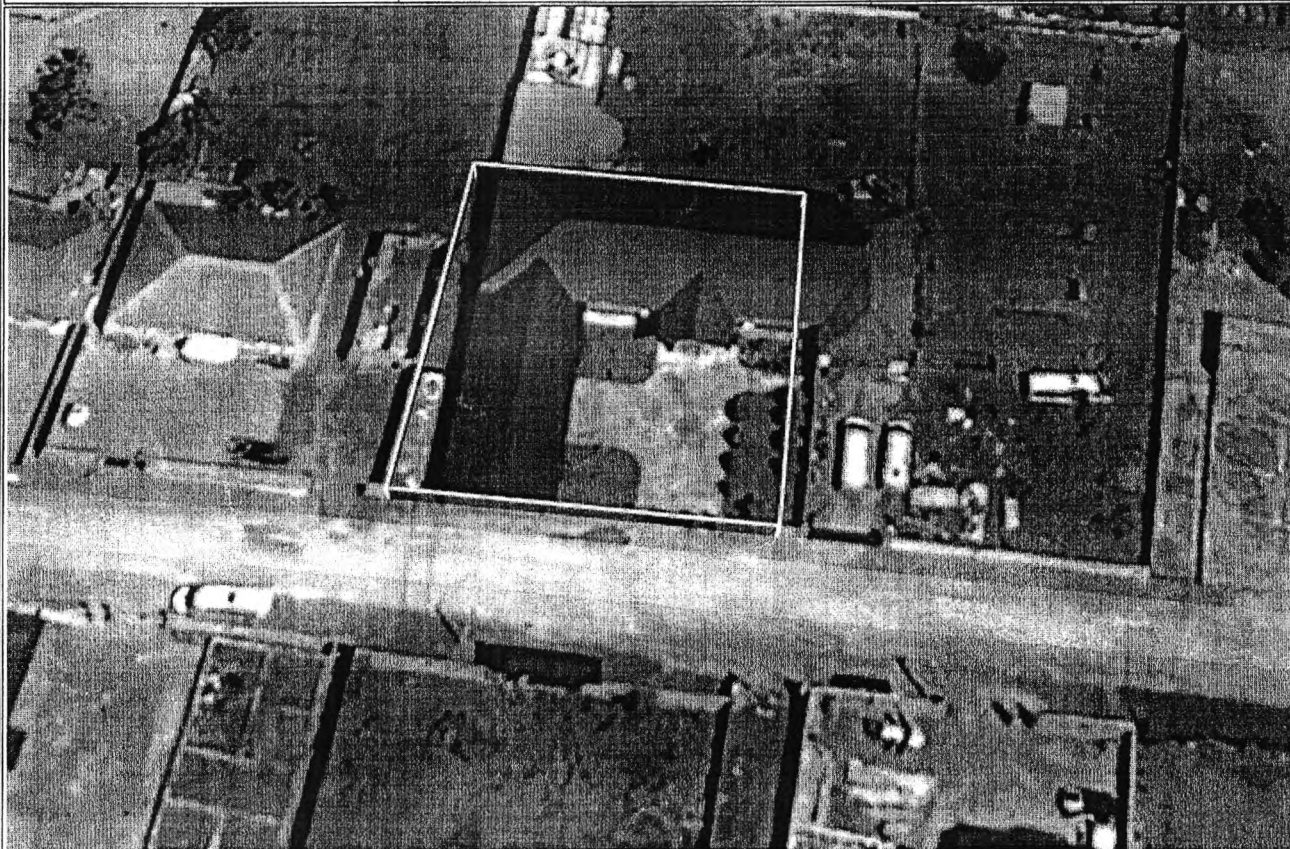
Площадь земельного участка: 946 кв.м.

Разрешенное использование : Индивидуальное жилищное строительство

Категория земель : Земли населенных пунктов

Номер кадастрового квартала : 20:12:0301018

Обозначение характерных точек границ	Координаты, м	
	X	Y
1		3
н 1	79286,47	333822,26
н 2	79254,61	333822,76
н 3	79253,90	333792,11
н 4	79285,90	333793,61



Масштаб 1:500

Условные обозначения:

При проведении кадастровых работ соблюдены все требования охранных зон, линии электропередач и газоснабжения