



**АДМИНИСТРАЦИЯ ШАЛИНСКОГО МУНИЦИПАЛЬНОГО РАЙОНА
ЧЕЧЕНСКОЙ РЕСПУБЛИКИ**
(АДМИНИСТРАЦИЯ ШАЛИНСКОГО МУНИЦИПАЛЬНОГО РАЙОНА)

**НОХЧИЙН РЕСПУБЛИКАН
ШЕЛАН МУНИЦИПАЛЬНИ КЮШТАН АДМИНИСТРАЦИ**
(ШЕЛАН МУНИЦИПАЛЬНИ КЮШТАН АДМИНИСТРАЦИ)

РАСПОРЯЖЕНИЕ

04.03.2025

№ 43/рн

г. Шали

**Об исправлении реестровой ошибки
в местоположении границ земельного
участка и об утверждении схемы
расположения земельного участка
на кадастровом плане территории**

В связи с допущенной ошибкой в местоположении границ земельного участка с кадастровым номером 20:12:1502000:4507, общей площадью 1000 кв.м., при проведении межевания и в связи с уточнением фактически сложившихся границ местоположения указанного земельного участка, в соответствии с Земельным кодексом Российской Федерации, Уставом Шалинского муниципального района, на основании части 3 статьи 61 Федерального закона от 13 июля 2015 года № 218-ФЗ «О государственной регистрации недвижимости»:

1. Исправить реестровую ошибку в местоположении границ земельного участка с кадастровым номером 20:12:1502000:4507 общей площадью 1000 кв.м., путем проведения повторных кадастровых работ с определением новых характерных точек границ земельного участка, расположенного по адресу: Чеченская Республика, Шалинский район, с. Герменчук, ул. В.Небиева, № 5, согласно прилагаемой схеме.

2. Утвердить схему расположения земельного участка на кадастровом плане территории, общей площадью 1000 кв.м., из земель категории - земли населенных пунктов, вид разрешенного использования – для индивидуального жилищного строительства, расположенного по адресу: Чеченская Республика, Шалинский район с. Герменчук, ул. В.Небиева, № 5, подготовленную в результате выполнения работ в связи с исправлением ошибки в местоположении границ земельного участка.

3. Контроль за исполнением настоящего распоряжения возложить на заместителя главы администрации Шалинского муниципального района Ибрагимова А.М.

4. Настоящее распоряжение вступает в силу со дня его подписания.

Глава администрации



Т-А.В. Ибрагимов

Утверждена
Распоряжением

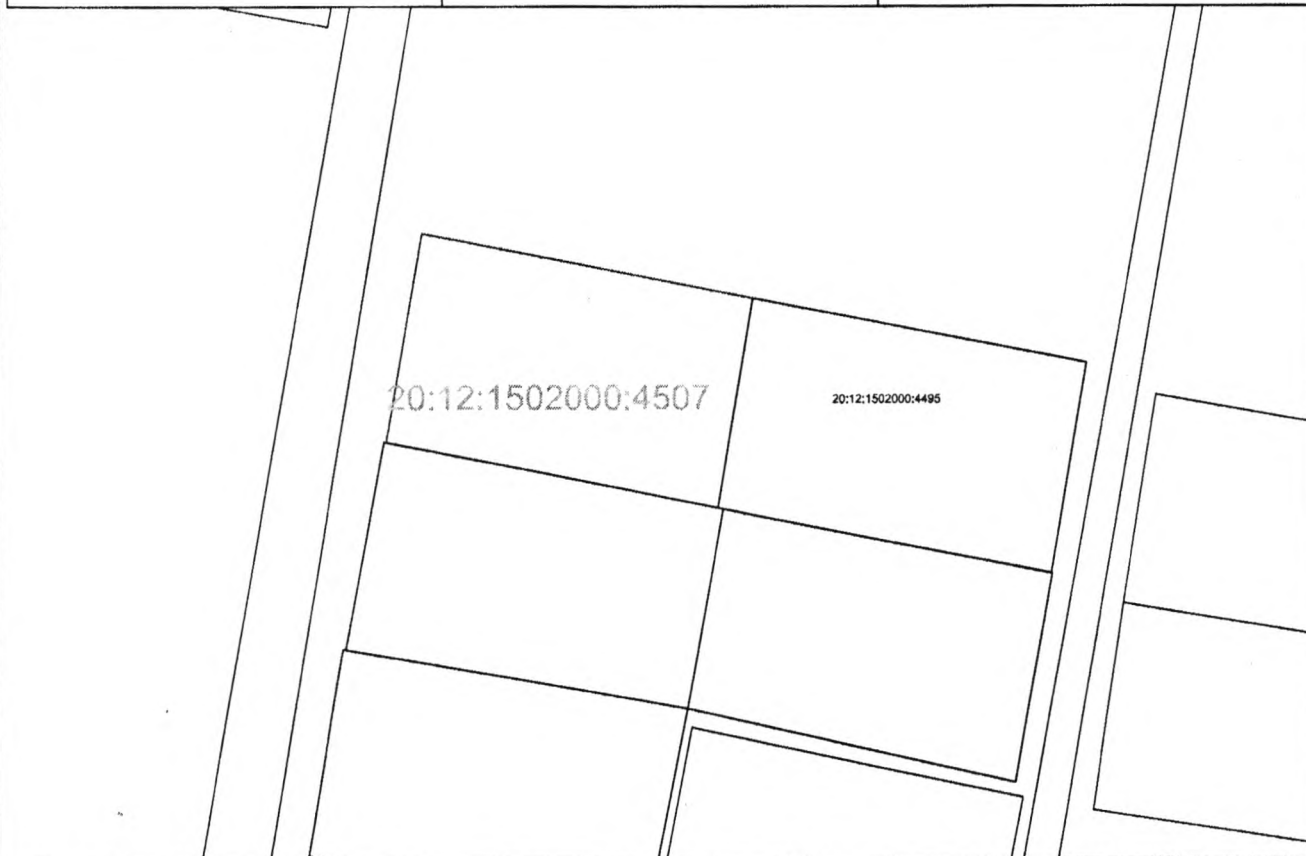
(наименование документа об утверждении, включая наименования органов государственной власти
Администрации Шалинского муниципального района
или органов местного самоуправления, принявших решение об утверждении схемы

или подписавших соглашение о перераспределении земельных участков)

от _____ 2025 г. № _____ -рп

Схема расположения земельного участка или земельных участков на
кадастровом плане территории

Условный номер земельного участка	20:12:1502000:4507	
Площадь земельного участка	1000м ²	
Обозначение характерных точек границы	Координаты, м	
	X	Y
1	2	3
n1	79604,24	334599,16
n2	79596,55	334638,45
n3	79571,91	334634,40
n4	79579,58	334595,09



Система координат: МСК-20

Масштаб 1:5000

Условные обозначения:

- n1 характерная точка границы земельного участка
- ЗУ1 обозначение земельного участка
- границы образуемого (исправляемого) земельного участка
- 20:12:1502000 номер кадастрового квартала
- граница кадастрового деления
- существующие границы, содержащиеся в ЕГРН

Адрес: Чеченская Республика, Шалинский район, с. Герменчук, ул. В.Небиева, 5

Категория земель: земли населенных пунктов

Вид разрешенного использования: для индивидуального жилищного строительства