



**АДМИНИСТРАЦИЯ ШАЛИНСКОГО МУНИЦИПАЛЬНОГО РАЙОНА
ЧЕЧЕНСКОЙ РЕСПУБЛИКИ**

(АДМИНИСТРАЦИЯ ШАЛИНСКОГО МУНИЦИПАЛЬНОГО РАЙОНА)

**НОХЧИЙН РЕСПУБЛИКАН
ШЕЛАН МУНИЦИПАЛЬНИ КЮШТАН АДМИНИСТРАЦИ
(ШЕЛАН МУНИЦИПАЛЬНИ КЮШТАН АДМИНИСТРАЦИ)**

РАСПОРЯЖЕНИЕ

04.03.2025.

№ 42/пн

г. Шали

**Об исправлении реестровой ошибки
в местоположении границ земельного
участка и об утверждении схемы
расположения земельного участка
на кадастровом плане территории**

В связи с допущенной ошибкой в местоположении границ земельного участка с кадастровым номером 20:12:1502000:4495, общей площадью 1000 кв.м., при проведении межевания и в связи с уточнением фактически сложившихся границ местоположения указанного земельного участка, в соответствии с Земельным кодексом Российской Федерации, Уставом Шалинского муниципального района, на основании части 3 статьи 61 Федерального закона от 13 июля 2015 года № 218-ФЗ «О государственной регистрации недвижимости»:

1. Исправить реестровую ошибку в местоположении границ земельного участка с кадастровым номером 20:12:1502000:4495 общей площадью 1000 кв.м., путем проведения повторных кадастровых работ с определением новых характерных точек границ земельного участка, расположенного по адресу: Чеченская Республика, Шалинский район, с. Герменчук, ул. А.Дадаева, № 4, согласно прилагаемой схеме.

2. Утвердить схему расположения земельного участка на кадастровом плане территории, общей площадью 1000 кв.м., из земель категории - земли населенных пунктов, вид разрешенного использования – для индивидуального жилищного строительства, расположенного по адресу: Чеченская Республика, Шалинский район с. Герменчук, ул. А.Дадаева, № 4, подготовленную в результате выполнения работ в связи с исправлением ошибки в местоположении границ земельного участка.

3. Контроль за исполнением настоящего распоряжения возложить на заместителя главы администрации Шалинского муниципального района Ибрагимова А.М.

4. Настоящее распоряжение вступает в силу со дня его подписания.

Глава администрации



Т-А.В. Ибрагимов

Утверждена

Распоряжением

(наименование документа об утверждении, включая наименования органов государственной власти

Администрации Шалинского муниципального района

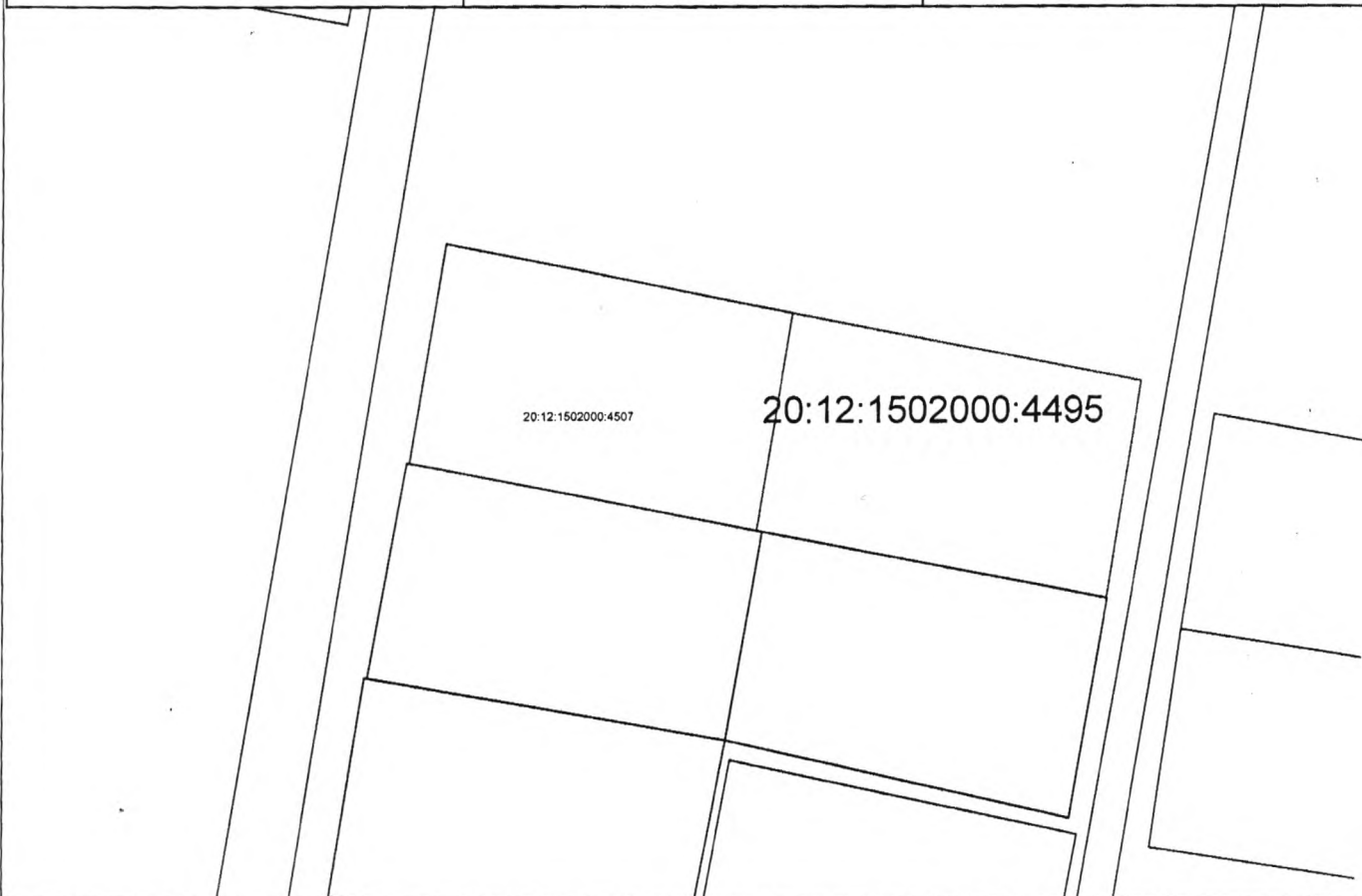
или органов местного самоуправления, принявших решение об утверждении схемы

или подписавших соглашение о перераспределении земельных участков)

от 2025 г. № -рп

Схема расположения земельного участка или земельных участков на кадастровом плане территории

Условный номер земельного участка	<u>20:12:1502000:4495</u>	
Площадь земельного участка	<u>1000м²</u>	
Обозначение характерных точек границы	Координаты, м	
	X	Y
1	2	3
n1	79596,55	334638,45
n2	79588,91	334677,76
n3	79564,26	334673,71
n4	79571,91	334634,40



Система координат: МСК-20

Масштаб 1:5000

Условные обозначения:

- n1 характерная точка границы земельного участка
- ЗУ1 обозначение земельного участка
- границы образуемого (исправляемого) земельного участка
- 20:12:1502000 номер кадастрового квартала
- граница кадастрового деления
- существующие границы, содержащиеся в ЕГРН

Адрес: Чеченская Республика, Шалинский район, с. Герменчук, ул. А.Дадаева, 4
Категория земель: земли населенных пунктов
Вид разрешенного использования: для индивидуального жилищного строительства