



**АДМИНИСТРАЦИЯ ШАЛИНСКОГО МУНИЦИПАЛЬНОГО РАЙОНА
ЧЕЧЕНСКОЙ РЕСПУБЛИКИ**
(АДМИНИСТРАЦИЯ ШАЛИНСКОГО МУНИЦИПАЛЬНОГО РАЙОНА)

**НОХЧИЙН РЕСПУБЛИКАН
ШЕЛАН МУНИЦИПАЛЬНИ КЮШТАН АДМИНИСТРАЦИ**
(ШЕЛАН МУНИЦИПАЛЬНИ КЮШТАН АДМИНИСТРАЦИ)

РАСПОРЯЖЕНИЕ

14.12.2024

№ 464-р/ш

г. Шали

**Об исправлении реестровой ошибки
в местоположении границ земельного
участка и об утверждении схемы
расположения земельного участка
на кадастровом плане территории**

В связи с допущенной ошибкой в местоположении границ земельного участка с кадастровым номером 20:12:1602000:241, общей площадью 988 кв.м., при проведении межевания и в связи с уточнением фактически сложившихся границ местоположения указанного земельного участка, в соответствии с Земельным кодексом Российской Федерации, Уставом Шалинского муниципального района, на основании части 3 статьи 61 Федерального закона от 13 июля 2015 года № 218-ФЗ «О государственной регистрации недвижимости»:

1. Исправить реестровую ошибку в местоположении границ земельного участка с кадастровым номером 20:12:1602000:241, общей площадью 827 кв.м., путем проведения повторных кадастровых работ с определением новых характерных точек границ земельного участка, расположенного по адресу: Чеченская Республика, Шалинский район, с. Автуры, ул. Альтамирова, 26, согласно прилагаемой схеме.

2. Утвердить схему расположения земельного участка на кадастровом плане территории, общей площадью 827 кв.м., из земель категории - земли населенных пунктов, вид разрешенного использования – для индивидуального жилищного строительства, расположенного по адресу: Чеченская Республика, Шалинский район с. Автуры, ул. Альтамирова, 26, подготовленную в результате выполнения работ в связи с исправлением ошибки в местоположении границ земельного участка.

3. Контроль за исполнением настоящего распоряжения возложить на заместителя главы администрации Шалинского муниципального района Ибрагимова А.М.

4. Настоящее распоряжение вступает в силу со дня его подписания.

Глава администрации



Т-А.В. Ибрагимов

Распоряжением Администрации Шалинского муниципального р-а
Чеченской Республики

(наименование документа об утверждении, включая наименования органов государственной власти или органов местного самоуправления, принявших решение об утверждении схемы или подписавших соглашение о перераспределении земельных участков)

от _____ 2024 г. № _____

Схема расположения земельного участка или
земельных участков на кадастровом плане территории

Адрес земельного участка (описание места расположения) : ЧР, Шалинский р-н,
с. Автуры, ул. Альтамирова, №26

Кадастровый номер земельного участка: 20:12:1602000:241

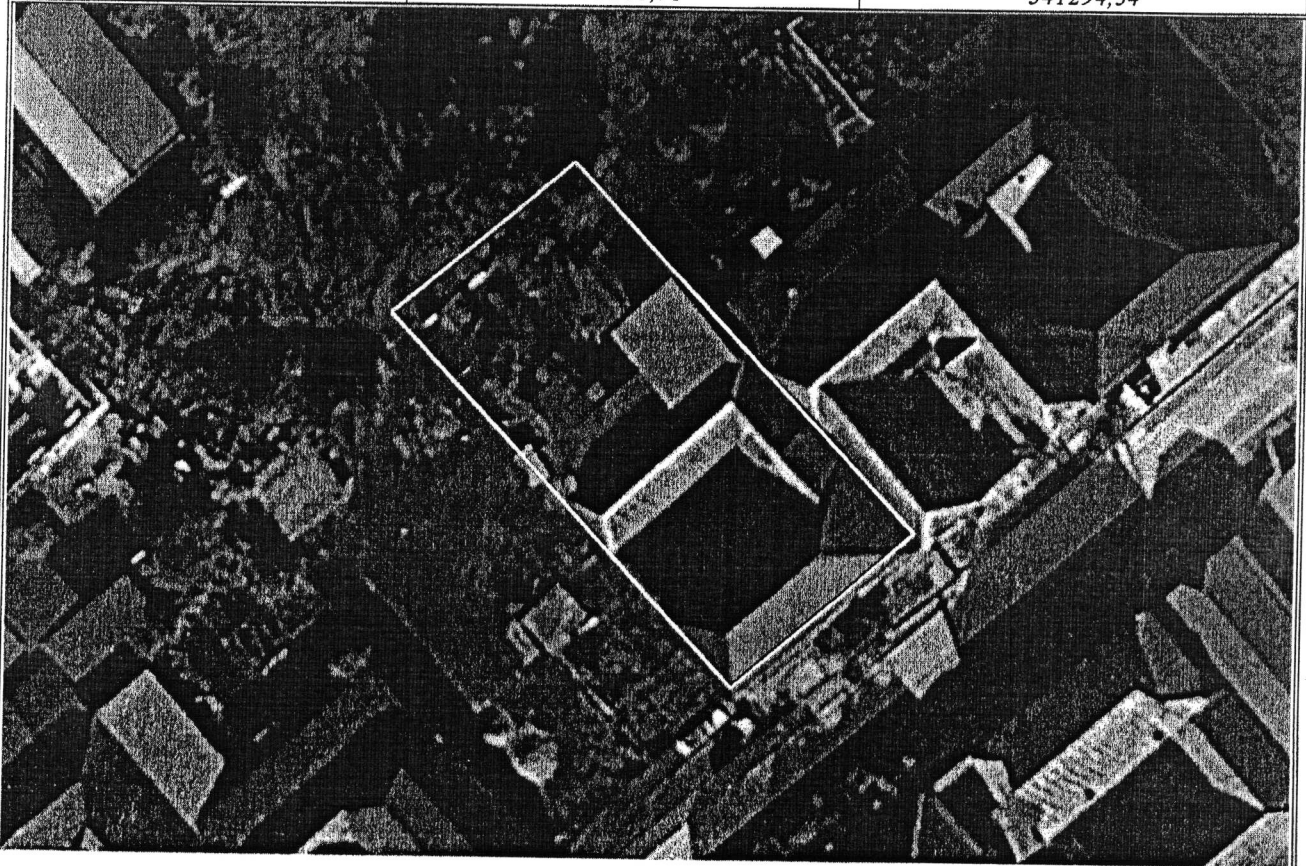
Площадь земельного участка: 827 кв.м.

Разрешенное использование : Индивидуальное жилищное строительство

Категория земель : Земли населенных пунктов

Номер кадастрового квартала : 20:12:1602000

Обозначение характерных точек границ	Координаты, м	
	X	Y
1		3
н 1	79498,12	341319,52
н 2	79509,31	341335,91
н 3	79542,71	341310,69
н 4	79531,78	341294,34



Масштаб 1:500

Условные обозначения:

При проведении кадастровых работ соблюдены все требования охранных зон, линии электропередач и газоснабжения