

ПРИЛОЖЕНИЕ 1
к постановлению главы
администрации Шалинского
муниципального района
от «09» 09. 2020г. № 51.1-п

ДИЗАЙН-ПРОЕКТ

**ОБЩЕСТВЕННОЙ ТЕРРИТОРИИ – УЛ.НАБЕРЕЖНАЯ
(ПЕШЕХОДНАЯ ЗОНА) Г.ШАЛИ ШАЛИНСКОГО
МУНИЦИПАЛЬНОГО РАЙОНА**

2020г

**СТРУКТУРА
ДИЗАЙН-ПРОЕКТА ОБЩЕСТВЕННОЙ
ТЕРРИТОРИИ – ул.НАБЕРЕЖНАЯ
(ПЕШЕХОДНАЯ ЗОНА)
г.ШАЛИ ШАЛИНСКОГО
МУНИЦИПАЛЬНОГО РАЙОНА**

СОДЕРЖАНИЕ	Стр.
1.ВВЕДЕНИЕ	1
2.ХАРАКТЕРИСТИКА СУЩЕСТВУЮЩЕГО СОСТОЯНИЯ общественной территории	2
3. Задачи проекта	3
4. Ситуационный план	4
5. Фактическое состояние территории	5, 6
6. Планируемый результат по итогам благоустройства	7,8, 9
7.Элементы благоустройства	10

ВВЕДЕНИЕ

Страна	 Россия
Статус	Муниципальный район
Входит в	Чеченскую Республику
Административный центр	город Шали
Население (2018)	55076 человек
Площадь городского поселения	2352,5 (га.)
Площадь общественной территории	4240 (м2)



ХАРАКТЕРИСТИКА СУЩЕСТВУЮЩЕГО СОСТОЯНИЯ ОБЩЕСТВЕННОЙ ТЕРРИТОРИИ

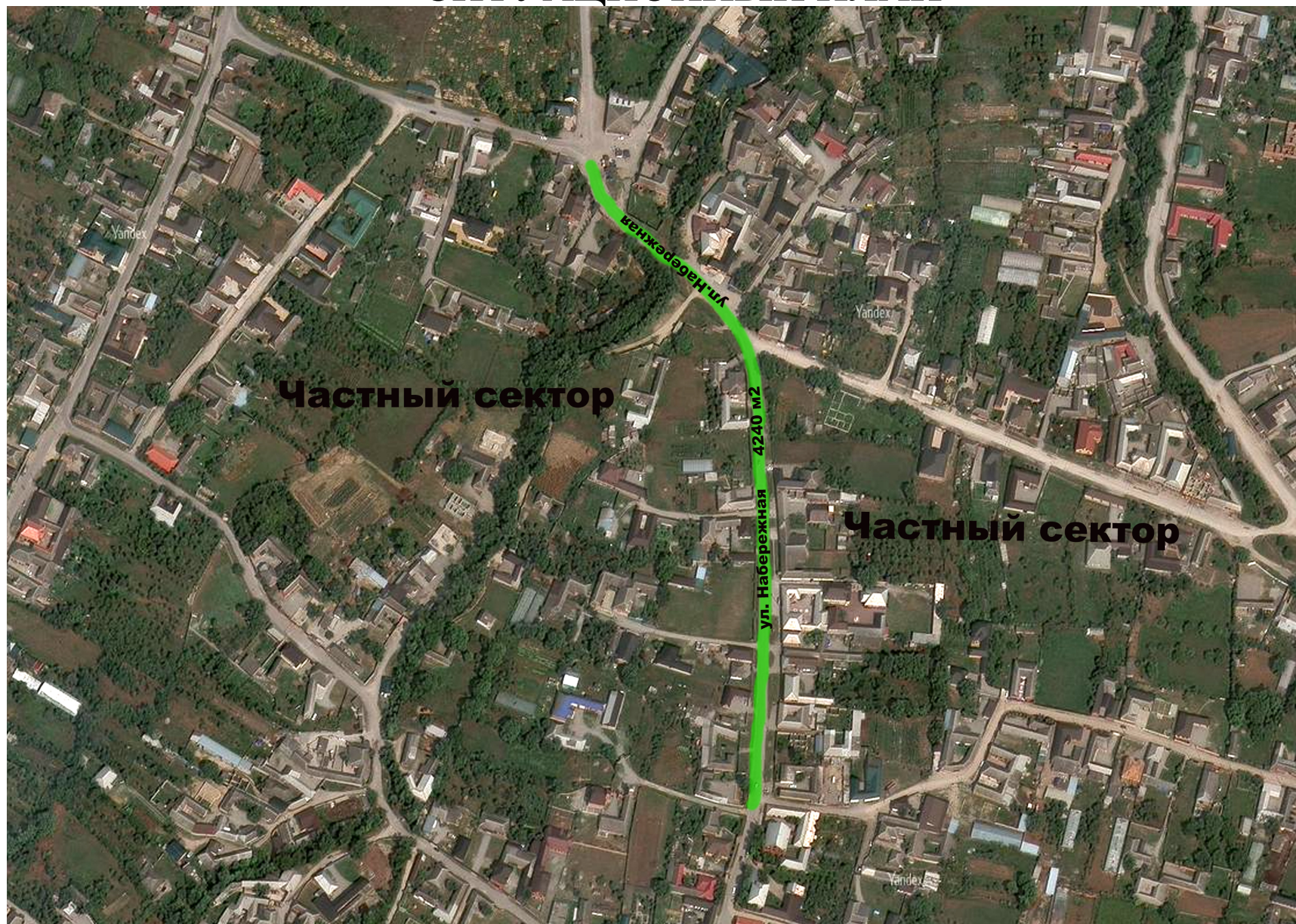
Общественная территория – ул.Набережная (пешеходная зона) расположена в восточной части г.Шали.

На общественной территории не обустроены пешеходные тротуары, нет бордюрного камня, не определены зоны для установки скамеек и урн для мусора, не установлены тенеобразующие навесы, также зоны отдыха для маломобильных групп населения.

ЗАДАЧИ ПРОЕКТА

- Повышение качества уровня жизни населения;
- Создание комфортных условий для всех слоев населения;
- Формирование эстетического облика общественной территории.

СИТУАЦИОННЫЙ ПЛАН



ФАКТИЧЕСКОЕ СОСТОЯНИЕ ТЕРРИТОРИИ



ФАКТИЧЕСКОЕ СОСТОЯНИЕ ТЕРРИТОРИИ



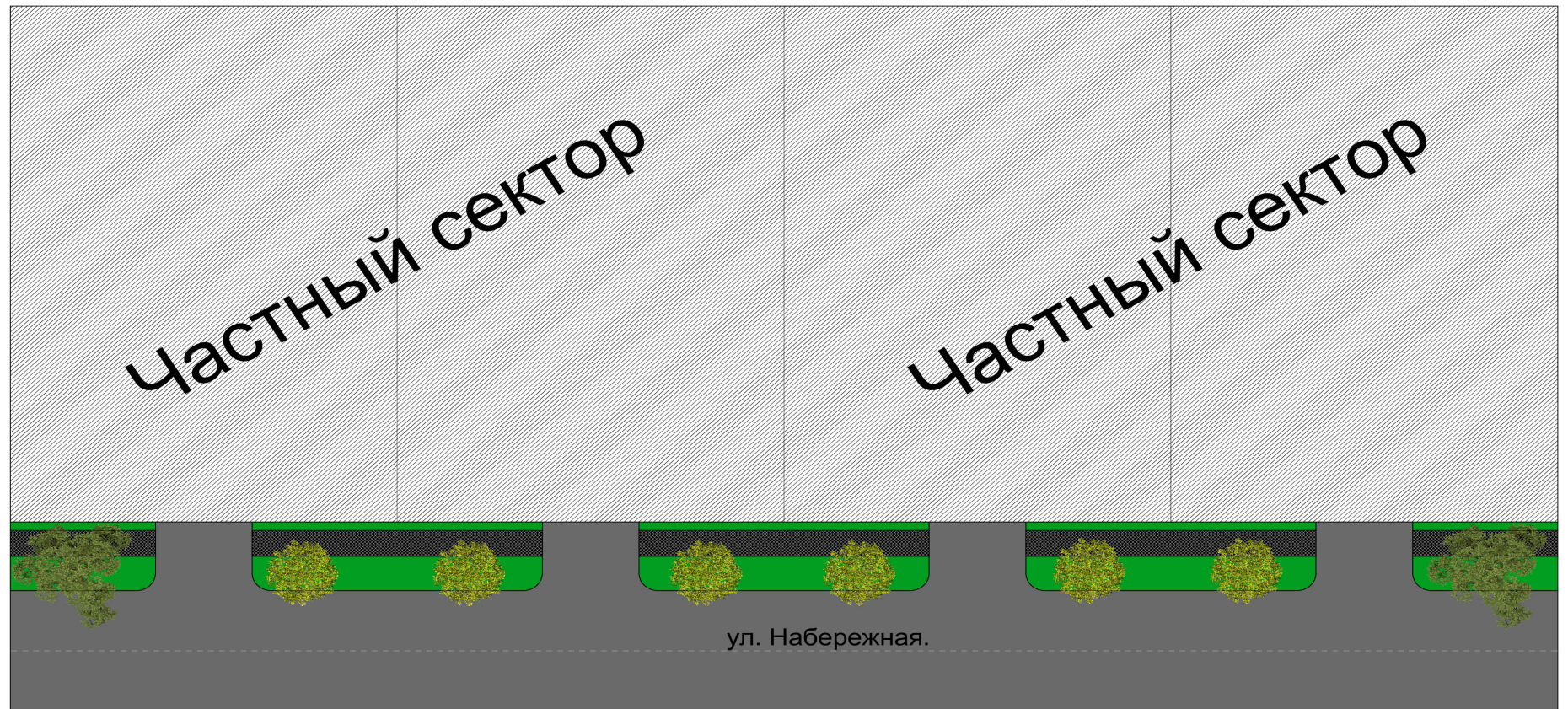
ПЛАНИРУЕМЫЙ РЕЗУЛЬТАТ ПО ИТОГАМ БЛАГОУСТРОЙСТВА



ПЛАНИРУЕМЫЙ РЕЗУЛЬТАТ ПО ИТОГАМ БЛАГОУСТРОЙСТВА



ПЛАНИРУЕМЫЙ РЕЗУЛЬТАТ ПО ИТОГАМ БЛАГОУСТРОЙСТВА



ЭЛЕМЕНТЫ БЛАГОУСТРОЙСТВА



Скамейка



Урна



тратуарная плитка



Зеленые насаждения



Освещение